



車椅子シートベルト 左右固定タイプ 取扱説明書

■お使いになる前に

- 看護者、介護者の目の届く範囲でご使用下さい。
- 取扱説明書をよくお読みの上お使い下さい。

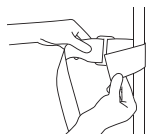


禁止

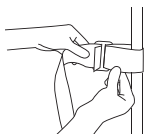
- 普通型の車椅子以外には使用しないで下さい。
特にリクライニング車椅子の場合、リクライニング時に
首や腹部など身体を圧迫する可能性があります。
- 本品の加工・改造は行わないで下さい。

■ご使用方法

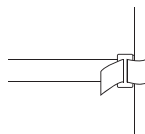
- ① 車椅子の背パイプにベルトの端を通します。
- ② ベルトのアジャスターに通します。
- ③ 腹部でバックルを止めて、アジャスターで長さを調節して下さい。



①



②



③

■お手入れの方法について



- 洗濯の際はバックルを留め、ネットに入れてください

■商品製造元



株式
会社

特殊衣料

〒063-0834 札幌市西区発寒 14 条 14 丁目 2-40

tel.011-663-0761

fax.011-663-0955

http://tomoni.co.jp/